

# Hotel Restaurant **Pariente**

GIBT DIR BERGE UND ABENTEUER

\*\*\*SUPERIOR

## *Herzlich Willkommen im Hotel Restaurant Pariente \*\*\*S!*

*Wir hoffen, dass Sie sich bei uns wohlfühlen!*

*Sollten Sie Wünsche haben, lassen Sie es uns bitte wissen. Wir sind jederzeit darum bemüht, Ihren Aufenthalt so schön und angenehm wie möglich zu gestalten.*

*Genießen Sie Ihre Zeit bei uns!*

### **Restaurant:**

**Frühstück** 07.30 bis 10.00 Uhr

*Abendessen im Rahmen der Halbpension* 17.30 bis 20.00 Uhr

**Unser Restaurant ist** **montags von 17.30 Uhr bis 21 Uhr**

**und** **Dienstag-Sonntag von 16 Uhr bis 21 Uhr geöffnet.**

*À la carte speisen können Sie* *täglich von 17.30 Uhr bis 20.30 Uhr.*

*Falls Sie sich von der Halbpension ab- bzw. anmelden möchten, so können Sie dies gerne bis 10 Uhr des jeweiligen Tages tun.*

### **Wellness-Bereich (im Erdgeschoss):**

*Sauna, Dampfbad und Infrarotkabine stehen Ihnen täglich von 16.00 bis 19.00 Uhr kostenlos zur Verfügung.*

*An der Rezeption finden Sie einen Stundenplan. Bitte tragen Sie auf diesem ein, wann Sie unsere Saunalandschaft besuchen möchten, damit wir Ihnen einen ruhigen Saunagang ermöglichen können.*

*Wir bitten um Verständnis, dass unsere Saunalandschaft geschlossen bleibt, wenn niemand im Stundenplan eingetragen sein sollte.*

*Kindern unter 15 Jahren ist der Zutritt in unsere Saunalandschaft nur in Begleitung der Eltern, oder des Erziehungsberechtigten erlaubt.*

*Bademäntel können Sie an der Rezeption gegen einen Unkostenbeitrag von 6,90 Euro für den gesamten Aufenthalt leihen. Um unnötige Wäsche zu sparen, können Sie Ihre Saunatücher gerne auch mit aufs Zimmer nehmen und wiederverwenden.*

*Die Umwelt dankt es Ihnen!*

### **Abreise:**

*Wir bitten Sie, Ihre Zimmerrechnung am Vorabend Ihrer Abreise zu begleichen.*

*Bitte geben Sie am Abreisetag bis 10.30 Uhr Ihre Zimmer frei.*

*Gerne können wir Ihr Gepäck für Sie an diesem Tag noch verwahren.*

*Late Check out ist gerne gegen Aufpreis und nach Möglichkeit buchbar!*

*Bei Fragen und Wünschen wenden Sie sich bitte an uns.*

*Wir wünschen Ihnen einen angenehmen Aufenthalt!*

*Herzlichst, Ihre Gastgeber – Familie Pariente*

*Rene & Adele mit Kindern, sowie Andy*

*und Senior Florian*

*als auch unser Team in der Küche,*

*in der Etage und beim Frühstück*

### *Wichtige Schlüssel-Information:*

*Ihr Zimmerschlüssel versperrt die Eingangstür, sowie den Fahrrad- bzw. Ski- und Schuhraum. Wir bitten Sie, diese Türen immer versperrt zu halten.*

*Gerne können Sie während des Tages Ihren Zimmerschlüssel an der Rezeption abgeben.*

*Falls Sie vor haben nach 22 Uhr zurückzukommen, nehmen Sie bitte Ihren Zimmerschlüssel mit. Dieser öffnet die Haupteingangstüre.*

*Bitte versperren Sie diese Türe wieder hinter sich!*

*Vielen Dank für Ihr Verständnis und Ihre Mithilfe unser Haus und auch Ihr Eigentum zu schützen!*



*Ihre Familie Pariente*

## *Serviceleitfaden A-Z*

*Liebe Gäste, liebe Freunde!*

*Herzlich Willkommen im Hotel Pariente!*

*Wir freuen uns Sie in unserem familiär geführten Hotel begrüßen zu dürfen.*

*In unserem Familienbetrieb hat jedes Mitglied seinen Platz!*

*Hotelier und Küchenchef Rène und sein Bruder Andy (Restaurant & Rezeption) werden Ihnen so weit als möglich Ihre kulinarischen Wünsche erfüllen.*

*An der Rezeption sind Renes Frau Adele (je nachdem wie es unsere Kinder zulassen), als auch Andy um Ihre Anliegen bemüht.*

*Senior Florian Pariente ist unser guter Geist des Hauses.*

*György kümmert sich um Sie beim Frühstück und sorgt für die Sauberkeit im Haus und Safet ist die unterstützende Kraft in der Küche.*

***Zusammenhelfen, zusammenarbeiten, zusammenhalten –  
das sind die Eckpfeiler unseres Betriebes!***

*In und rund um unser Haus gibt es eine Vielfalt an Möglichkeiten, um Ihnen Ihren Urlaub so angenehm wie möglich zu gestalten.*

*Damit Sie sich schnell bei uns zu Hause fühlen, haben wir für Sie hier die wichtigsten Informationen alphabetisch zusammengefasst.*

*Selbstverständlich stehen wir Ihnen für weitere Auskünfte jederzeit sehr gerne zur Verfügung.*

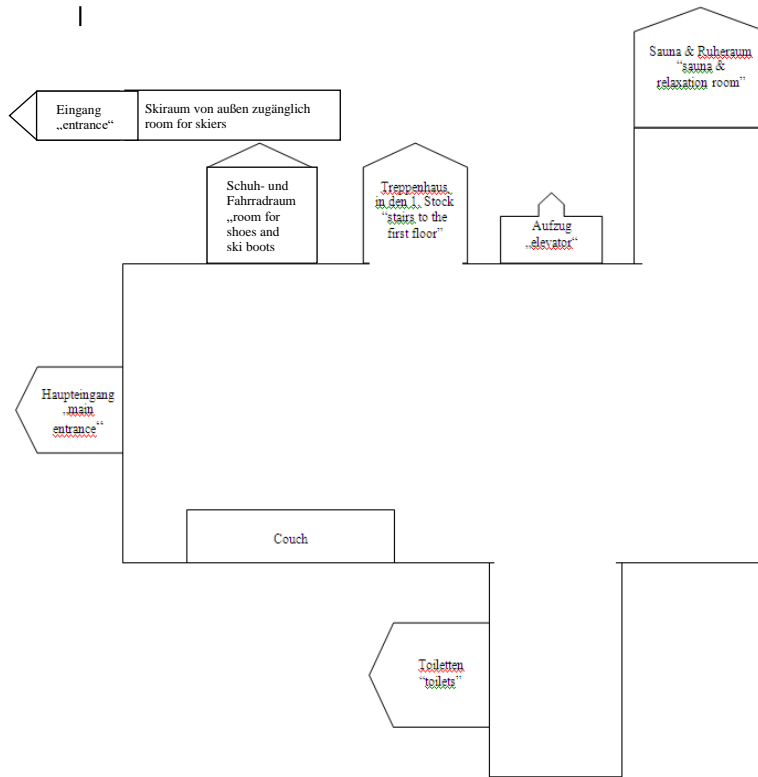
*Wir wünschen Ihnen erholsame und angenehme Tage bei uns!*

***Ihre Familie Pariente***

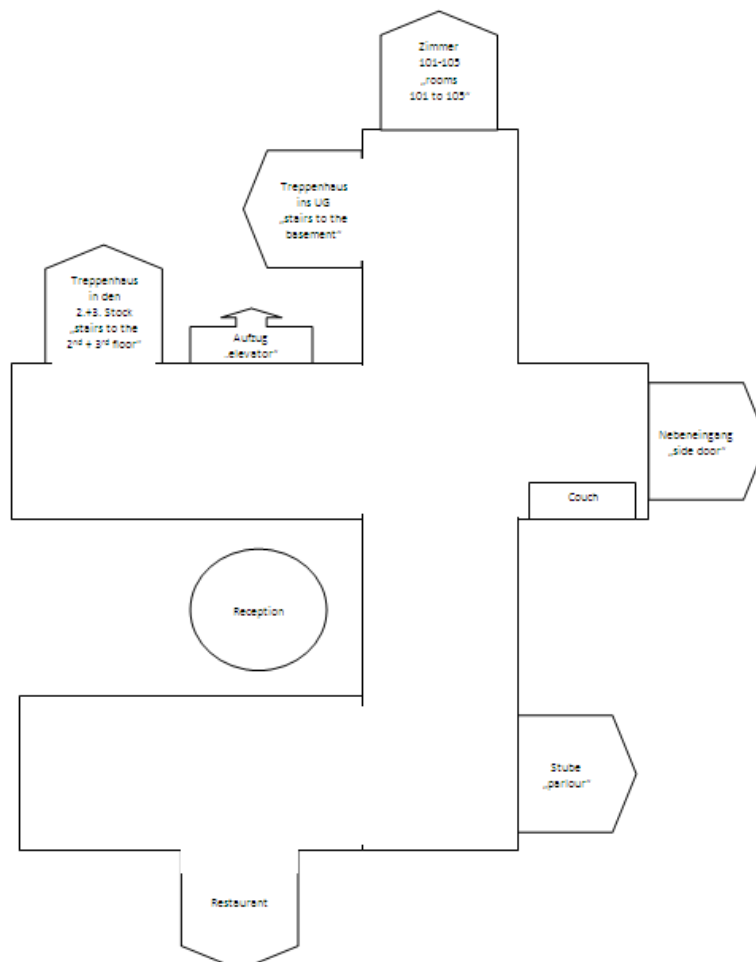
# Unser Hotel im Überblick:



## Erdgeschoß



## 1.Stock





### **Abendessen**

Das Abendessen im Rahmen der Halbpension servieren wir von 17.30 bis 20.00 Uhr im Restaurant. Gerne können Sie auch à la carte zu Abend essen (Küche täglich von 17.30 Uhr bis 20.30 Uhr).

Bei besonderen Tischwünschen wenden Sie sich bitte direkt an uns.

### **Abreise**

Für einen stressfreien Abreisetag bitten wir Sie, Ihr Zimmer bis 10.30 Uhr freizugeben und Ihre Zimmerrechnung am Vorabend zu begleichen.

### **Anreise**

Am Anreisetag stehen Ihnen Ihre Zimmer ab 14 Uhr zur Verfügung. Bei früherer Anreise können Sie gerne Ihr Gepäck bei uns unterstellen.

### **Apotheke**

Im Zentrum von Schladming befindet sich die Edelweiß-Apotheke.

Öffnungszeiten: MO-FR 08.00-12.00 Uhr und 14.00-18.00 Uhr  
SA 08.00-12.00 Uhr und 18.00-19.00 Uhr  
SO 11.00-12.00 Uhr und 18.00-19.00 Uhr

Adresse: Pfarrgasse 677  
8970 Schladming  
Tel: +43 (0)3687 225 77

Bei der Planai West finden Sie die „Planai West Apotheke“:

Öffnungszeiten: MO-FR 08.00-12.00 Uhr und 14.00-18.00 Uhr  
SA 08.00-12.00 Uhr

Adresse: Salzburger Straße 304  
8970 Schladming  
Tel: +43 (0) 3687 21700

*Wochenenddienst lt. online Dienstplan!*

### **Ärzte**

#### **Praktische Ärzte in Schladming:**

Dr. Thier +43 (0)3687 224 70  
Dr. Sulzbacher +43 (0)3687 247 85

#### **Zahnärzte in Schladming:**

Dr. Schultes +43(0)3687 229 70  
Dr. Schussnig +43(0)3687 24 02 50

#### **Krankenhaus Schladming:** +43(0)3687 202 00

**Ärztlicher Notdienst:** Tel. 141 (Tag und Nacht zu erreichen)

**Rettung:** Tel. 144

Sollten Sie den ärztlichen Notdienst oder die Rettung rufen, bitte unbedingt in der Nacht die Haustüre öffnen, da diese von außen verschlossen ist!

### **Autovermietung**

Hechl rent a car in Schladming Tel: +43 (0)3687 226 41  
oder Tel: +43 (0)664 260 94 46



### **Babyphone**

Gerne stellen wir Ihnen kostenlos ein Babyphone während Ihres Aufenthaltes zur Verfügung. Bitte wenden Sie sich an die Rezeption.

### **Babysitting**

Auf Anfrage und nach Verfügbarkeit. Kosten/Stunde € 20,00  
Bitte wenden Sie sich an die Rezeption.

### **Bademantel**

Erhalten Sie leihweise für Ihren gesamten Aufenthalt an unserer Rezeption.  
Unkostenbeitrag € 6,90/Bademantel und Aufenthalt.

### **Badesee Pichl**

Durch die ausgezeichnete Wasserqualität (bescheinigt durch die Arbeitsgemeinschaft für Hygiene in Graz) zählt der Pichler Badesee zu einem der saubersten Seen in der Steiermark. Der Pichler Badesee ist somit ein beliebtes Ausflugsziel für die ganze Familie. Ob Spiel, Spaß, Sport oder Erholung, für jeden ist etwas dabei.

5.500 m<sup>2</sup> Wasserfläche  
12.000 m<sup>2</sup> Liegefläche  
Großer Kinderspielplatz  
Hupfburg  
Fußball-, Tennis- und Beachvolleyballplatz

### **Banken in Schladming**

BACA	MO	08.00-12.30 Uhr		
PSK	MO-FR	08.00-12.00 Uhr	und	14.00-17.30 Uhr
Raiffeisenbank	MO-FR	08.00-12.00 Uhr	und	MO&FR 14.30-16.30 Uhr
Stmk. Sparkasse	MO-FR	08.30-12.00 Uhr	und	MO&DI&FR 14.30-16.30 Uhr
Volksbank	MO-FR	08.30-12.30 Uhr	und	14.30-16.30 Uhr

### **Bankomat**

Der nächste Bankomat befindet sich in Rohrmoos Zentrum direkt bei Sport Tritscher, neben der Erlebniswelt (ca. 100 Meter vom Hotel entfernt) und beim Kaufhaus Sieder (ca. 150 Meter vom Hotel entfernt-gegenüber Hotel Stocker's Erlebniswelt)!

### **Bar im Restaurant**

Unsere Bar im Restaurant ist montags von 17.30 Uhr und Dienstag bis Sonntag von 16.00 bis mindestens 21.00 Uhr geöffnet.

Gerne erfüllen wir Ihnen Ihre Cocktail- und Getränkewünsche an einem unserer gemütlichen Tische.

### **Bars in der Umgebung**

Im Zentrum von Rohrmoos (2 Gehminuten):

Pfitschi Gogerl

Erlebniswelt Rohrmoos mit Knappenkeller

In Schladming:

Hanglbar

Niederls Bar

La Porta

Siglu

Maria's Mexican

Szenario

### **Bezahlung**

Wir akzeptieren folgende Kreditkarten:

Visa

Mastercard

Maestro Card

Vorzugsweise werden

Bankomatkarten akzeptiert!

Selbstverständlich können Sie auch

bar bezahlen!

Um Ihnen eine stressfreie Abreise zu ermöglichen, möchten wir Sie bitten, Ihre Rechnung am Vorabend der Heimreise zu begleichen.

### **Briefmarken**

Sind an der Rezeption erhältlich. Inland € 1,50/Stk. Ausland EU € 1,90/Stk.

Sie können Ihre Post auch gerne bei uns abgeben.

Kostenlose Postkarten von unserem Haus stellen wir Ihnen gerne zur Verfügung!

### **Bücherei**

In unserem Foyer an der Rezeption haben wir einige Bücher für Sie, welche Sie gerne kostenlos ausleihen können.

Sollten Sie mitgebrachte Bücher nicht wieder mit nach Hause nehmen wollen, freuen wir uns über jedes neue Buch für unsere Kleinstbibliothek!



### **Casino**

Das nächstgelegene Spielcasino befindet sich in Salzburg. Casino Austria:

Öffnungszeiten täglich außer 24.12.

12.00-03.00 Uhr Automaten

15.00-03.00 Uhr Lebendspiel

Tel:

+43 (0)662 85 44 55

### **Check In/Check out**

siehe Anreise und Abreise



### **Dampfbad**

Unser Aroma Dampfbad befindet sich im Wellnessbereich unseres Hauses im EG.

Öffnungszeiten bei Bedarf täglich von 16:00 bis 20.30 Uhr;

bei Schlechtwetter auf Wunsch auch gerne schon früher.

An der Rezeption finden Sie einen Stundenplan. Bitte tragen Sie auf diesem ein, wann Sie unsere Saunalandschaft besuchen möchten, damit wir Ihnen einen ruhigen Saunagang ermöglichen können.

### **Disco**

Im Zentrum von Rohrmoos (2 Gehminuten):

Erlebniswelt Rohrmoos mit Knappenkeller

In Schladming:

CultClub



### **Einkaufsmöglichkeiten**

In Rohrmoos Ort (2 Gehminuten)

Kaufhaus Sieder

(täglich frisches Gebäck, Getränke,

Non Food, Souvenirs, Trafik,

Zeitungen, etc.)

In Schladming

gibt es eine Vielzahl an Geschäften:

Souvenirs, Kleidung, Sportsachen, Elektronische Geräte, Lebensmittel, Toilettartikel, etc. können Sie direkt in Schladming einkaufen. Nähere Informationen wie zB. wo Sie etwas bekommen, erhalten Sie an der Rezeption

### **E-Ladestation**

Unser Haus verfügt über eine Easee Wallbox. Ladeleistung bis zu 22 kw.

Gerne können Sie gegen Gebühr Ihr Auto laden.

Bitte melden Sie sich hierfür an der Rezeption.

### **Elektronische Geräte**

Können ohne weiteres genutzt werden. In Ihrem Zimmer verfügen Sie über kostenloses WLAN. Bitte wählen Sie das WLAN Netz Hotel Pariente und akzeptieren Sie die AGB's.

### **Empfang**

Unsere Rezeption ist je nachdem wie es unsere Kinder zulassen von Adele besetzt.

Sollte niemand an der Rezeption sein,

wenden Sie sich bitte an Andi im Restaurant bzw. Rene (Chef)!

Telefon Rezeption:

+43 (0)3687 61334

Telefon bei Notfällen in der Nacht:

+43 (0)664 110 89 89

### **Essenszeiten**

Frühstücksbuffet:

07.30-10.00 Uhr

Abendessen im Rahmen der Halbpension:

17.30-20.00 Uhr

Abendessen à la carte:

17.30-20.30 Uhr



## **Extras**

Sie können Ihre Konsumationen (Getränke, Speisen, etc.) jeglicher Art auf Ihr Zimmer buchen lassen. Wir bitten Sie die Rechnungsbelege mit Angabe Ihrer Zimmernummer zu unterschreiben. Damit helfen Sie uns spätere Reklamationen zu vermeiden!



## **Fahrradraum**

Dieser befindet sich im EG direkt neben der Eingangstür. Mit Ihrem Zimmerschlüssel haben Sie rund um die Uhr Zugang zu diesem Raum. Bitte versperren Sie diesen auch immer, um Ihr Eigentum und das unserer Gäste zu schützen.

## **Fernsehprogramm**

Das aktuelle Fernsehprogramm können Sie dem TV-Teletext (meist ab Seite 300) der TV-Zeitschrift, oder der Tageszeitung im Restaurant entnehmen.

## **Fernsehprogramm-Belegungsübersicht**

Finden Sie als Beilage in Ihrer Zimmermappe!

## **Flughäfen**

Flughafen Salzburg „Wolfgang Amadeus Mozart“

Adresse: Innsbrucker Bundesstr. 95  
5020 Salzburg

Tel: +43 (0)662 858 00

Flughafen München „Franz Josef Strauß“

Adresse: Nordallee 25  
85356 München

Tel: +49 (0)89 975 00

Sollten Sie Informationen zu anderen Flughäfen benötigen, wenden Sie sich bitte an die Rezeption.

## **Fragebogen**

Wir sind um das Wohl unserer Gäste stets bemüht, und freuen uns daher über jede kleine Anregung! Um unsere Leistung zu verbessern möchten wir Sie bitten, uns unseren Fragebogen auszufüllen (diesen finden Sie in der Gästemappe auf Ihrem Schreibtisch in Ihrem Zimmer), damit wir unser Angebot auch in Zukunft noch optimieren können! Vielen lieben Dank!!

## **Freizeitprogramm**

In unserer Morgenpost, sowie an unserer Rezeption erhalten Sie das tägliche bzw. wöchentliche Aktivprogramm unseres Tourismusverbandes. Bitte melden Sie sich für jede Freizeitaktivität früh genug an – bitte direkt im Tourismusverband oder unter der Tel: 0043 (0) 3687 22 777

Gerne stehen wir Ihnen mit Ausflugstipps jederzeit zur Seite! Es liegt auch eine Mappe mit Ausflugstipps und aktuellen Veranstaltungen, sowie eine weitere mit Regenbogenprogramm für Schlechtwetter an der Rezeption auf.

### **Friseur**

Am Ortsbeginn von Rohrmoos (5 Gehminuten) bei Cafe Perner :

„Schnick-Schnack“

Öffnungszeiten:	DI-FR	08.30-18.00 Uhr
	SA	08.30-13.00 Uhr
Tel.		+43 (0)3687 61450

Gerne übernehmen wir für Sie die Terminvereinbarung!

### **Frühstück**

Unser Frühstücksbuffet ist täglich von 07.30 bis 10 Uhr im Restaurant vorbereitet.



### **Gepäck**

Siehe Kofferdepot

### **Gepäckservice**

Gerne sind wir Ihnen jederzeit mit Ihrem Gepäck behilflich.

Bitte melden Sie sich diesbezüglich einfach kurz an der Rezeption.

### **Geschenkgutschein**

Überraschen Sie Ihre Lieben zu Hause auf eine besondere Art!

Gerne unterstützen wir Sie bei der Zusammenstellung eines individuellen Arrangements.

### **Gottesdienst**

Evangelische Kirche in Schladming

jeden Sonntag 09.00 Uhr

Katholische Kirche in Schladming

jeden Sonntag 10.15 Uhr



### **Haartrockner**

Diesen finden Sie im Badezimmer Ihres Zimmers!

### **Hausschuhe**

Sollten Sie Ihre Hausschuhe zu Hause vergessen haben, wenden Sie sich bitte an die Rezeption. Gerne stellen wir Ihnen welche zur Verfügung!

### **Haustiere**

Das Mitbringen von Haustieren ist in unserem Haus nicht erlaubt!

Wir bitten um Ihr Verständnis!

### **Halbpension**

Frühstücksbuffet: 07.30-10.00 Uhr

Abendessen im Rahmen der Halbpension: 17.30-20.00 Uhr

### **Handtücher**

Um unnötige Wäsche zu sparen und die Umwelt zu schonen, möchten wir Sie bitten Ihre Handtücher wieder zu verwenden. Sollen Handtücher gewechselt werden, legen Sie diese bitte einfach auf den Boden.

### **Hotelbewertung**

Um viele Feedbacks auch für unsere zukünftigen Gäste zu erlangen, würden wir uns sehr freuen, wenn Sie unser Haus nach Ihrem Aufenthalt auf Google, Holidaycheck, Tripadvisor usw. bewerten!

Vielen Dank für Ihre Mithilfe!



### **Infrarot-Kabine**

Unsere Infrarot-Kabine von „Physio-Therm“ befindet sich im Wellnessbereich unseres Hauses im EG.

Öffnungszeiten täglich nach Bedarf von 16.00 bis 19.00 Uhr!

Auf Wunsch auch gerne schon früher.

### **Internet**

Unser Haus verfügt in den Zimmern, als auch in unserem Restaurant über kostenloses WLAN. Bitte wählen Sie das WLAN Netz Hotel Pariente und akzeptieren Sie die AGB's.



### **Kofferdepot**

Wenn Sie früher anreisen, oder Ihren Abreisetag noch nutzen möchten, bewahren wir für Sie gerne Ihr Gepäck auf. Bitte geben Sie uns einfach kurz an der Rezeption Bescheid.

### **Kopien**

Das Kopiergerät an der Rezeption steht auch unseren Hausgästen gegen eine Gebühr von € 0,30/Seite zur Verfügung.

### **Kreditkarten**

Wir akzeptieren folgende Kreditkarten:

Visa

Mastercard

Maestro Card

Vorzugsweise werden

Bankomatkarten akzeptiert!

### **Kurtaxe**

siehe Nächtigungsabgabe



### **Landesvorwahlen**

Belgien	0032	Niederlande	0031
Deutschland	0049	Schweiz	0041
Frankreich	0033	Tschechien	0042
Italien	00390	Ungarn	0036
Luxemburg	00352		

### **Late Check out**

Gerne bieten wir Ihnen nach Möglichkeit einen Late Check out an (€ 29,00/Person).  
Bitte wenden Sie sich an die Rezeption, um zu sehen ob dies möglich ist.

### **Lesebrillen**

Gerne können Sie sich an der Rezeption Lesebrillen in verschiedenen Stärken leihen!

### **Lunchpaket**

Sie haben einen ganztägigen Ausflug geplant, oder reisen heute ab?  
Wir stellen gerne für Sie ein Lunchpaket um € 9,90 zusammen.  
Dieses beinhaltet: belegtes Brot, ein Getränk, Obst und etwas Süßes



### **Massage**

Um Termine für Massagen zu vereinbaren, wenden sie sich bitte an die Rezeption –  
wir arrangieren gerne eine Massage  
im Hotel Schütterhof  
bei Petra Hofer (in Schladming) Tel: +43 (0) 3687 61 205  
oder im „Erlebnisbad Schladming“ : Tel: +43 (0) 664 430 66 88  
für Sie. Tel: +43 (0) 664 906 27 40



### **Nächtigungsabgabe**

Die Gemeinde hebt eine Nächtigungsabgabe für Erwachsene und Kinder ab 14,99 Jahren von  
€ 2,50/Person und Tag ein. Diese wird separat zu Ihrem Arrangement- bzw. Zimmerpreis  
verrechnet.

### **Nähservice**

An der Rezeption erhalten Sie gerne ein Nähset um kleinere Näharbeiten machen zu können.

### **Nichtraucher**

Alle unsere Zimmer sind Nichtraucherzimmer! Bitte nehmen Sie darauf Rücksicht!  
Sollte dennoch im Zimmer geraucht werden, werden € 70,00 Reinigungsgebühr verrechnet.  
Sie können gerne am Balkon oder auf der Terrasse rauchen!

### **Notausgänge und Fluchtwege**

Beachten Sie bitte die Hinweise in Ihrem Zimmer! Sie gelangen über gekennzeichnete Wege ins Freie. Bitte benutzen Sie im Falle eines Feueralarms auf keinen Fall den Fahrstuhl!



### **Parkplatz**

Damit alle unsere Gäste Ihren PKW auf unseren Parkplätzen abstellen können, ersuchen wir Sie Ihr Fahrzeug *ordnungsgemäß zu parken*. Unsere Parkplätze stehen Ihnen kostenlos, während Ihres gesamten Aufenthaltes zur Verfügung.

### **Post**

Ihre Post können Sie gerne an der Rezeption abgeben. Briefmarken und Postkarten erhalten Sie an der Rezeption



### **Radio**

Radioempfang ist über den Fernseher möglich.

### **Raucher**

Unser Haus ist „rauchfrei“.  
Gerne können Sie auch auf unserer Restaurant-Terrasse, sowie auf den Balkonen der Zimmer rauchen.

### **Rezeption**

siehe Empfang

### **Rechnung**

Sie können Ihre Gesamtrechnung (Zimmer und Konsumationen) jederzeit begleichen. Eine Anzahlung am Anreisetag ist ebenso möglich, wie die Bezahlung der gesamten Rechnung am Vorabend Ihrer Abreise!

### **Regenschirm**

Gerne können Sie an der Rezeption jederzeit kostenlos einen Regenschirm ausborgen.

### **Reparaturen**

Reparaturwünsche, oder kleine Gebrechen in Ihrem Zimmer, geben Sie bitte an der Rezeption bekannt. Wir werden uns umgehend darum kümmern!

### **Restaurant**

Unser à la carte Restaurant hat montags ab 17.30 Uhr und Dienstag bis Sonntag von 16.00 Uhr bis 21.00 Uhr für Sie geöffnet.

Essenszeiten:

Frühstücksbuffet:	07.30-10.00 Uhr
Abendessen im Rahmen der Halbpension:	17.30-20.00 Uhr
Abendessen à la carte:	17.30-20.30 Uhr



### **Safe**

Für die Lagerung von Wertsachen wenden Sie sich bitte an die Rezeption.  
Gerne bewahren wir Ihre Wertgegenstände in unserer Hotelsafe für Sie auf!

### **Sauna**

Unsere Bio-Sauna befindet sich im Wellnessbereich unseres Hauses im EG.  
Öffnungszeiten bei Bedarf täglich von 16.00 bis 19.00 Uhr, auf Wunsch auch gerne schon früher.  
Kindern unter 15 Jahren ist der Zutritt in unsere Saunalandschaft nur in Begleitung der Eltern, oder der Erziehungsberechtigten erlaubt. Für Kinder und Jugendliche haften die Erziehungsberechtigten bzw. volljährigen Begleitpersonen.

### **Sauna-Tücher**

Sollten Sie Saunatücher benötigen, stellen wir Ihnen diese gerne kostenlos zur Verfügung.  
Die Saunatücher finden Sie direkt im Saunabereich. Bitte hinterlassen Sie diese nach Gebrauch in den dafür vorgesehenen Körben in der Saunalandschaft!

### **Schlüssel**

Ihr Zimmerschlüssel versperrt die Eingangstür, sowie den Fahrrad-, Schuhraum im EG. Wir bitten Sie diese Türen immer versperrt zu halten.  
Bitte behalten Sie den Zimmerschlüssel bis zu Ihrer Abreise bei sich und geben Sie diesen während Ihres Aufenthaltes nicht an der Rezeption ab.  
Falls Sie vor haben nach 22 Uhr zurück zu kommen, nehmen Sie bitte Ihren Zimmerschlüssel mit. Dieser öffnet die Haupteingangstüre. Bitte versperren Sie diese Türe wieder hinter sich!  
Vielen Dank für Ihr Verständnis und Ihre Mithilfe unser Haus und auch Ihr Eigentum zu schützen!

### **Schuhputzservice**

An der Rezeption erhalten Sie gerne Schuhputz-Utensilien um Ihre Schuhe zu reinigen!

### **Schwimmbad**

„Erlebnisbad Schladming“ mit Hallenbad, Freibad und Knirpszone

Öffnungszeiten: Nebensaison tägl. 09.00-20.00 Uhr

Hauptsaison von Weihnachten bis Ostern tägl. 09.00-21.00 Uhr

Adresse: Europaplatz

8970 Schladming

Tel: +43 (0)3687 231 71

Details erhalten Sie an der Rezeption!

### **Shuttleservice**

Gerne bieten wir Ihnen nach Möglichkeit einen Shuttleservice zum Bahnhof Schladming bei An- bzw. Abreise an! Bitte geben Sie hierfür an der Rezeption Bescheid.

## **Sommercard**

Als Gast in unserem Haus, erhalten Sie die Sommercard kostenlos von Ende Mai bis Anfang November. Die Sommercard ermöglicht Ihnen zahlreiche Eintritte und Ermäßigungen für Aktivitäten und Ausflugsziele in der Region.

Die Sommercard ist gültig ab 13 Uhr des Anreisetages bis einschließlich des Abreisetages. Nähere Auskünfte und die Sommercard erhalten Sie an der Rezeption bzw. unter [www.sommercard.info](http://www.sommercard.info)



## **Taxi**

Taxis und Mietautos werden gerne an der Rezeption vermittelt.

Taxi Thaler:	+43 (0)664 532 61 50	Taxi Tom:	+43 (0)664 88 33 27 50
Taxi Maxi	+43 (0)3687 222 22	Alpen Taxi:	+43 (0)664 200 05 50
City Taxi:	+43 (0)664 129 99 99	Taxi 4:	+43 (0)664 444 44 99
WM Taxi:	+43 (0)3687 242 22		
Mei Taxi:	+43 (0)3687 212 10		

## **Telefon**

Da die meisten Gäste über Handys verfügen, haben wir darauf verzichtet in den Zimmern Telefone zu installieren.

Gerne können Sie bei Bedarf an der Rezeption telefonieren, oder unser Angebot eines Schnurlos-Telefons in Anspruch nehmen.

## **Ticketservice**

Gerne reservieren wir für Sie über die Rezeption Tickets für Ihre gewünschte Veranstaltung.

## **Tourismusverband Schladming Rohrmoos**

Adresse: Rohrmoosstraße 234  
8971 Rohrmoos-Untertal  
Tel: +43 (0)3687 22 77 70

## **Trinkgeld**

Trinkgeld ist eine Art der Belohnung für guten Service. Wie viel Trinkgeld angemessen ist, liegt im Auge des Betrachters. Geben Sie Trinkgeld nach Ihrem eigenen Ermessen und berücksichtigen Sie dabei das gesamte Personal (auch hinter den Kulissen).

Unser Belegschaftsschweinchen finden Sie an der Rezeption.

Vielen lieben Dank!

## **Trinkwasser**

Unser Leitungswasser ist genießbares Wasser!

Haben Sie keine Angst es zu trinken-es ist bestes Bergquellwasser!



### **Umweltschutz**

Um unnötige Wäsche zu sparen und die Umwelt zu schonen, möchten wir Sie bitten Ihre Handtücher wieder zu verwenden. Sollen Handtücher gewechselt werden, legen Sie diese bitte einfach auf den Boden.

Wenn Sie Ihr Zimmer verlassen, möchten wir Sie bitten sämtliche Geräte, sowie das Licht auszuschalten um Strom zu sparen!

Vielen Dank für Ihre Hilfe die Umwelt zu schützen!



### **Wandergebiet**

Informationen zu unserem Wandergebiet, sowie Wandertipps erhalten Sie an der Rezeption. Wanderkarte zum Preis von € 6,90 an der Rezeption erhältlich.

### **Waschen & Bügeln**

Für einen geringen Aufpreis übernimmt dies gerne nach Möglichkeit unser Housekeeping. Bitte geben Sie dazu Ihre Wäsche an der Rezeption ab.

### **Wichtige Telefonnummern**

Ärztlicher Notdienst	141	Rettung	144
Feuerwehr	122	Telefonauskunft	11 88 77
Polizei	133		

### **Weckdienst**

Sollten Sie einen Weckdienst wünschen, geben Sie uns bitte an der Rezeption Bescheid.

Wir stellen Ihnen gerne einen Wecker zur Verfügung!



### **Zeitungen und Zeitschriften**

Die „Kleine Zeitung“, sowie die „Kronenzeitung“ finden Sie täglich aktuell an unserer Bar im Restaurant. Zeitschriften liegen ebenfalls im Restaurant auf.

Sollten Sie einen Zeitungswunsch haben, geben Sie diesen bitte an der Rezeption bekannt. Wir organisieren Ihnen Ihre Zeitung gerne!

### **Zimmerservice**

Ihr Zimmer wird 6x wöchentlich gereinigt. Sollten Sie diesen Service nicht wünschen, hängen Sie bitte einfach das „Bitte nicht stören“ Schild an Ihre Türe, oder geben Sie an der Rezeption Bescheid. Um unnötige Wäsche zu sparen und die Umwelt zu schonen, möchten wir Sie bitten Ihre Handtücher wieder zu verwenden. Sollen Handtücher gewechselt werden, legen Sie diese bitte einfach auf den Boden. Falls Sie zusätzlich Kopfpolster, Decken, etc. benötigen, wenden Sie sich bitte an die Rezeption.



## Liste mit wichtigen Telefonnummern

<b>Kontakt</b>	<b>Adresse/Telefonnummer/Öffnungszeiten</b>
Hotel Pariente	8971 Rohrmoos, Mosergasse 185/+43 (0) 3687 61334 Eigentümer: +43 (0) 664 110 89 89
<b>Apotheken</b>	
Edelweiß Apotheke	8970 Schladming, Pfarrgasse 677/+43 (0) 3687 225 77 Mo-Fr 08.00-12.30 Uhr und 14.30-18.30 Uhr Sa 08.00-12.00 Uhr und 18.00-19.00 Uhr So 11.00-12.00 Uhr und 18.00-19.00 Uhr
Planai West Apotheke	8970 Schladming, Salzburger Straße 304/+43 (0) 3687 21700 MO-FR 08.00-12.00 Uhr und 14.00-18.00 Uhr SA 08.00-12.00 Uhr
<b>Ärzte</b>	
<i>Praktische Ärzte</i>	
Dr. Thier	8970 Schladming, Europaplatz 585/+43 (0) 3687 224 70
Dr. Sulzbacher	8970 Schladming, Salzburgerstr. 740/+43 (0) 3687 247 85
<i>Zahnärzte</i>	
Dr. Schultes	8970 Schladming, Hauptplatz/+43 (0) 3687 229 70
Dr. Schussnig	8970 Schladming, Hauptplatz 40/+43 (0) 3687 24 02 50
<b>Ärztlicher Notdienst</b>	141
<b>Autowerkstätten</b>	
Audi Meißnitzer	8967 Haus i. Ennstal/+43 (0) 3687 22 86
Fiat Schlager	8974 Mandling/+43 (0) 6454 72 21
Opel-Pfleger	8967 Haus i. Ennstal/+43 (0) 3686 24 51
Pappas Mercedes	5600 St. Johann i. Pg./+43 (0) 6412 656 50
VW-Erlbacher	8970 Schladming/+43 (0) 3687 246 68
Ka-Ro	8970 Schladming/+43 (0) 664 4514120
<b>Badesee</b>	8973 Pichl/+43 (0) 6454 79 07
<b>Bahnhof</b>	8970 Schladming/+43 (0) 3687 222 30

<b>Banken</b>	
BACA	8970 Schladming, Hauptplatz 36/+43 (0) 5 0505 296 50 Mo 08.00-12.30 Uhr
PSK	8970 Schladming, Coburgstr. 44/+43 (0) 5 7767 789 70 Mo-Fr 08.00-12.00 Uhr und 14.00-18.00 Uhr
Raiffeisenbank	8970 Schladming, Schulgasse 189/+43 (0) 3687 225 21 0 Mo-Fr 08.00-12.00 Uhr und Mo+Fr 14.30-16.30 Uhr
Stmk. Sparkasse	8970 Schladming, Hauptplatz 13/+43 (0) 5 01 00 361 74 Mo-Fr 08.30-12.00 Uhr und 14.30-16.30 Uhr
Volksbank	8970 Schladming, Hauptplatz 15/+43 (0) 3687 220 31 0 Mo-Fr 08.30-12.00 Uhr und 14.30-16.30 Uhr
<b>Blumengeschäft</b>	
Blumenstadl	8970 Schladming/+43 (0) 3687 810 90
Prima Flora	8970 Schladming/+43 (0) 3687 248 88
<b>Casino</b>	
Casino Austria	5071 Wals-Siezenheim, Schloss Klessheim/+43 (0) 662 85 44 55 Täglich außer 24.12. 12.00-03.00 Uhr Automaten 15.00-03.00 Uhr Lebenspiel
<b>Feuerwehr</b>	122
<b>Flughäfen</b>	
Salzburg	5020 Salzburg, Innsbrucker Bundesstr. 95/+43 (0) 662 858 00
München	85356 München, Nordallee 25/+49 (0) 89 975 00
<b>Friseure</b>	
Schnick-Schnack	8971 Rohrmoos/+43 (0) 3687 614 50 Di-Fr 08.30-18.00 Uhr/Sa 08.30-13.00 Uhr
M&M	8970 Schladming, Talbachg. 196/+43 (0) 3687 233 77

STS	8970 Schladming, Salzburgerstr. 26/+43 (0) 3687 228 30
Look-Danklmaier	8970 Schladming, Lange G. 454/+43 (0) 3687 241 55
<b>Gemeindeamt</b>	8970 Schladming/+43 (0) 3687 22 508 -0
<b>Krankenhäuser</b>	
Schladming	8970 Schladming, Salzburgstr. 777/+43 (0) 3687 202 00
Schwarzach	5620 Schwarzach i. Pongau, Kardinal Schwarzenbergstr. 2-6 +43 (0) 6415 71 01 0
<b>Landesvorwahlen</b>	
Belgien	0032
Deutschland	0049
Frankreich	0033
Italien	00390
Luxemburg	00352
Niederlande	0031
Schweiz	0041
Tschechien	0042
Ungarn	0036
<b>Massage</b>	
Hotel Schütterhof	8971 Rohrmoos/+43 (0) 3687 61 205
Erlebnisbad Schladming	8970 Schladming, Europaplatz 585/+43 (0) 664 906 27 40
Hotel Pichlmayrgut	8973 Pichl/+43 (0) 6454 7305
<b>Mietwagen</b>	
Hechl rent a car	8970 Schladming, Martin-Luther-Str. 78/+43 (0) 3687 226 41 oder +43 (0) 664 260 94 46
<b>ÖBB</b>	+43 (0) 5 17 17
<b>Optiker</b>	
Wutscher	8970 Schladming, Hauptplatz/+43 (0) 3687 233 84
Tieber	8970 Schladming, Hauptplatz/+43 (0) 3687 222 36

<b>Pannendienst</b>	
ARBÖ	8970 Schladming/+43 (0) 5 01 23 36 18
ÖAMTC	8970 Schladming/43 (0) 3687 222 50
<b>Planai-Hochwurzen-Bergbahnen</b>	+43 (0) 3687 220 42
<b>Polizei</b>	133
<b>Polizeiinspektion Schladming</b>	8970 Schladming, Coburgstr. 46/+43 (0) 5 9133 63 56
<b>Regionalverband</b>	
Schladming-Dachstein	8970 Schladming, Ramsauerstr. 756/+43 (0) 3687 233 10 0
<b>Rettung</b>	144
<b>Rotes Kreuz</b>	8970 Schladming/+43 (0) 5 01 44 52 40 00
<b>Schischule</b>	
Tritscher	8971 Rohrmoos/+43 (0) 3687 61 14 20
Hopl	8971 Rohrmoos/+43 (0) 3687 615 25
<b>Schwimmbad</b>	
Erlebnisbad Schladming	8970 Schladming, Europaplatz/+43 (0) 3687 231 71
<b>Sightseeingtouren</b>	
Habersatter Reisen	8970 Schladming, Salzburgerstr. 104/+43 (0) 3687 230 05
<b>Sportgeschäfte</b>	
Sport Tritscher	8971 Rohrmoos, Rohrmoosstr. 134/+43 (0) 3687 611 42 0 8970 Schladming, Salzburgerstr. 24/+43 (0) 3687 226 47 E-Bike Verleih
Ski Lenz	8971 Rohrmoos, Rohrmoosstr. 218/+43 (0) 3687 61478
Intersport Bachler	8970 Schladming, Hauptplatz 17/+43 (0) 3687 231 43 Fahrradverleih
Sport 2000 Rankl	8970 Schladming, Coburgstr. 53/+43 (0) 720 990 293
RadSPORT Werner	8970 Schladming, Ramsauerstr. 547/+43 (0) 3687 231 240 Fahrradverleih

<b>Taxi</b>	
Thaler	8971 Rohrmoos/+43 (0) 664 532 61 50
Maxi	8970 Schladming/+43 (0) 3687 222 22
PR Event	8970 Schladming/+43 (0) 664 252 88 98
WM Taxi	8970 Schladming/+43 (0) 3687 242 22
Mei Taxi	8970 Schladming/+43 (0) 3687 212 10
Taxi Tom	8970 Schladming/+43 (0) 664 88 33 27 50
Alpen Taxi	8970 Schladming/+43 (0) 664 200 05 50
Taxi Schladming	8970 Schladming/+43 (0) 660 560
<b>Telefonauskunft</b>	11 88 77
<b>Tourismusverband</b>	
Schladming-Rohrmoos	8971 Rohrmoos-Untertal, Rohrmoosstr. 234/ +43 (0) 3687 22 77 70

## *Hausordnung*

*Liebe Gäste,  
um Ihren Aufenthalt in unserem Haus so angenehm wie möglich zu gestalten,  
bitten wir Sie,  
die nachfolgende Hausordnung an alle Mitreisenden weiterzugeben.*

*Bitte beachten Sie, dass ferner die  
Allgemeinen Geschäftsbedingungen (AGBHs) Gültigkeit haben.  
Wir wünschen Ihnen einen angenehmen Aufenthalt!*

*Ihre Familie Pariente*

### **Zimmer**

- Die im Beherbergungsvertrag festgehaltene Personenzahl darf ohne Zustimmung des Vermieters nicht überschritten werden.
- Das Betreten der Zimmer mit Skischuhen ist untersagt.
- Aus den Fenstern darf nichts geschüttet, oder gegossen werden.

### **Haustiere**

- Haustiere sind nicht erlaubt.

### **Wellnesslandschaft**

- Kindern unter 15 Jahren ist der Zutritt in unsere Saunalandschaft nur in Begleitung der Eltern, oder des Erziehungsberechtigten erlaubt. Für Kinder und Jugendliche haften die Erziehungsberechtigten bzw. volljährigen Begleitpersonen.

## **Verpflegung**

- Da Nahrungsmittel und Getränke im Hotel erhältlich sind, ist der Beherberger berechtigt eine angemessene Entschädigung in Rechnung zu stellen, wenn Speisen oder Getränke dorthin mitgebracht und in öffentlichen Räumen verzehrt werden (sogenanntes „Stoppelgeld“ bei Getränken).
- Das Aufbewahren von Drogen und deren Konsum, oder der Besitz von Waffen ist im Hotel nicht gestattet. Wenn diese Dinge gefunden werden, werden sie konfisziert und der Polizei gemeldet.

## **Nachtruhe**

- Nach 22.00 Uhr wird um Ruhe gebeten, um die anderen Gäste nicht zu stören.
- Der Zimmerschlüssel ist gleichzeitig der Schlüssel für die Eingangstür. Ab 22 Uhr ist der Zutritt zum Hotel nur noch mit dem Zimmerschlüssel möglich.

## **Rauchen & offenes Feuer**

- Bitte beachten Sie das Rauchverbot im gesamten Haus! Jegliches Hantieren mit Feuer und offenem Licht ist im gesamten Haus verboten!
- Wer durch Umgang mit Feuer oder Rauch die Brandmeldeanlage fahrlässig auslöst (Rauchmelder an der Decke), oder missbräuchlich die Handmelder betätigt, hat die Folgekosten des automatischen Feuerwehreinsatzes in voller Höhe zu tragen.
- Treppen und Gänge sind als Fluchtwege stets frei zu halten.
- Sollte im Brandfalle das Treppenhaus unzugänglich sein, bleiben Sie bitte im Zimmer, schließen Sie die Tür (nicht absperren) und machen Sie sich am geöffneten Fenster bemerkbar.
- Bitte benutzen Sie im Brandfall auf keinen Fall den Aufzug!

## Schäden

- Der Gast haftet dem Beherberger gegenüber für jeden Schaden den er verursacht. Beschädigungen oder Verschmutzungen am/im Hotel bzw. an der Ausstattung sind der Hotelleitung unverzüglich zu melden und bar zu begleichen. Andernfalls werden die doppelten Reparatur- bzw. Reinigungskosten in Rechnung gestellt.
- Sollten Sie Ihren Zimmerschlüssel verlieren (ist einer Zentralschließanlage zugehörig), ist eine Schadenersatzzahlung von € 200,00 unverzüglich und in bar zu leisten.
- Für Gepäck, Wertgegenstände und Bargeld übernehmen wir ausdrücklich keinerlei Haftung!
- Diebstahl wird unverzüglich zur Anzeige gebracht!

## Auflösung des Beherbergungsvertrages

- Der Beherberger ist berechtigt den Beherbergungsvertrag mit sofortiger Wirkung aus wichtigem Grund aufzulösen.  
Diese Gründe wären unter anderem:
  - -wenn der Gast von den Räumlichkeiten einen erheblich nachteiligen Gebrauch macht, oder durch sein rücksichtsloses, anstößiges oder sonst grob ungehöriges Verhalten den übrigen Gästen, dem Personal oder dem Eigentümer das Zusammenwohnen verleidet.
  - -wenn der Gast von einer ansteckenden Krankheit befallen wird oder sonst pflegebedürftig wird.
  - -wenn der Gast die vorgelegten Rechnungen bei Fälligkeit innerhalb einer Frist von 3 Tagen nicht bezahlt.